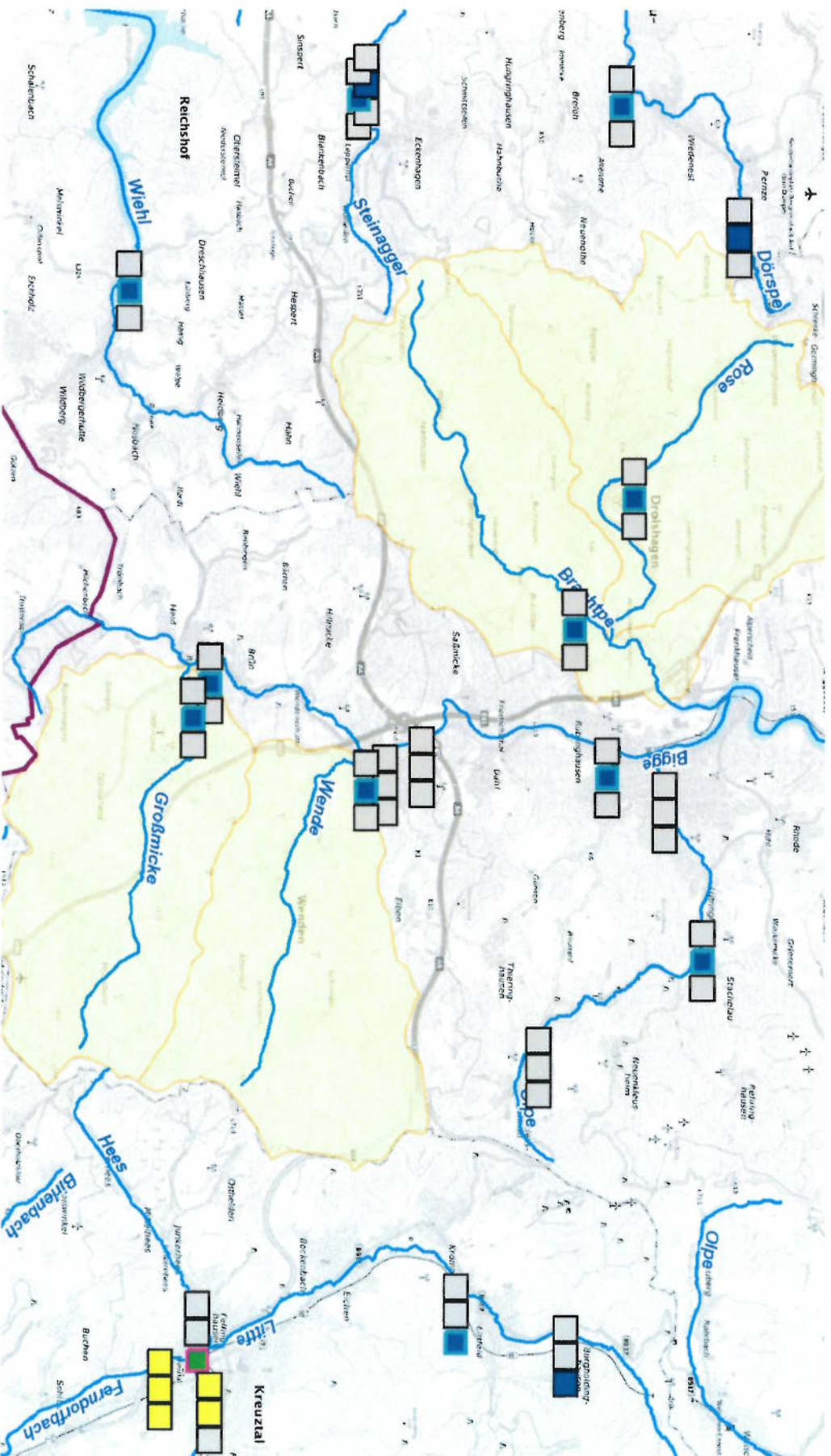


Datum 19.04.2021
Maßstab 1:100.000

5.000 Meter

Orthophosphat-P 3 Zyklus 2012-2014

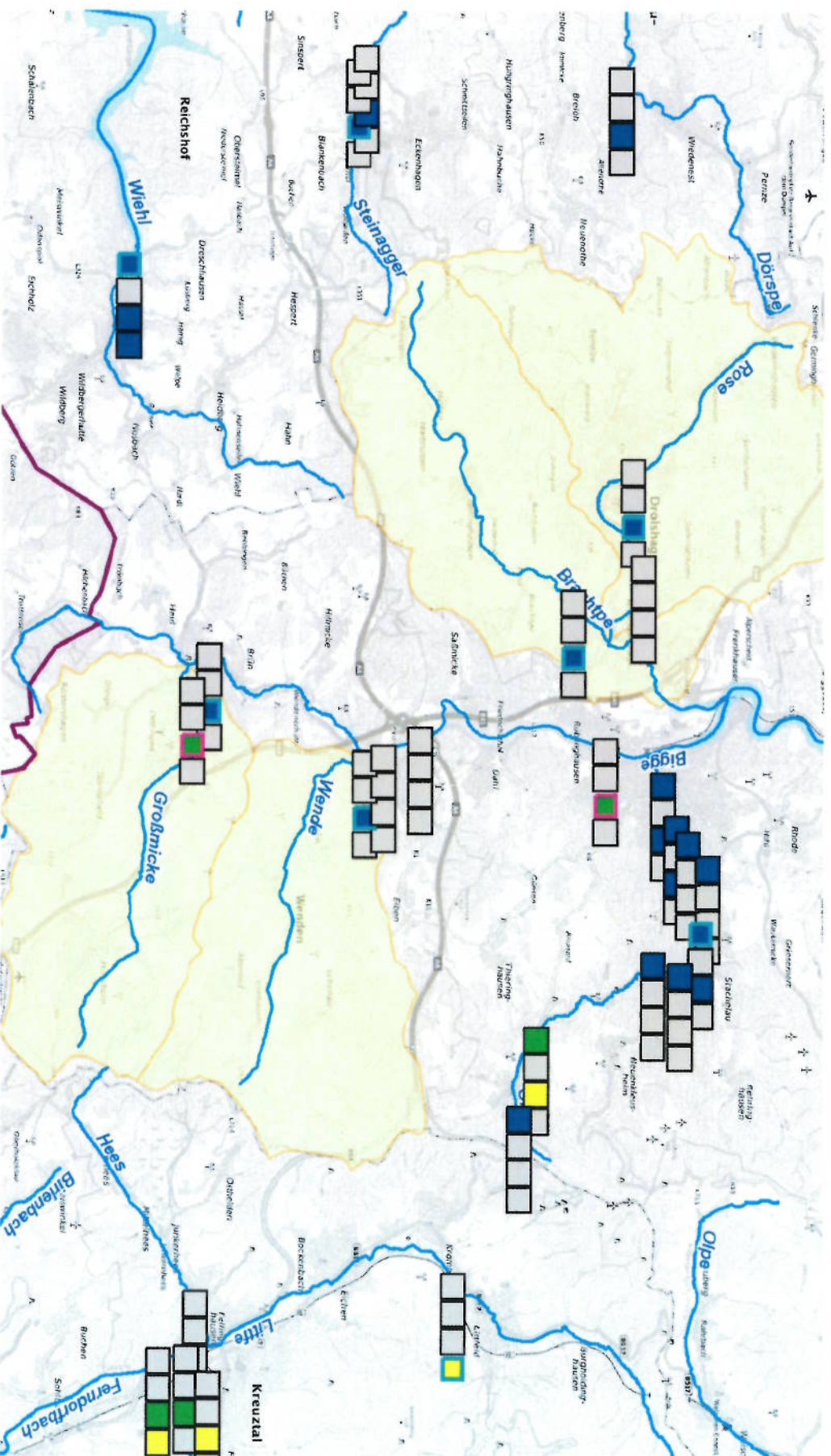
Bezüglich der dargestellten Geodaten gelten die dem Impressum (www.elwasweb.nrw.de) zu entnehmenden Nutzungsbedingungen. Bei Verwendung der Kartendarstellungen ist ein Quellenvermerk gemäß den Nutzungsbedingungen im Impressum erkennbar anzugeben.



Datum 19.04.2021
Maßstab 1:100.000
Gesamtposphat-P 3.Zyklus 2012-2014

5.000 Meter

Bezüglich der dargestellten Geodaten gehen die dem Impressum (www.elwasweb.nrw.de) zu entnehmenden Nutzungsbedingungen. Bei Verwendung der Kartendarstellungen ist ein Quellenvermerk gemäß den Nutzungsbedingungen im Impressum erkennbar anzugeben.

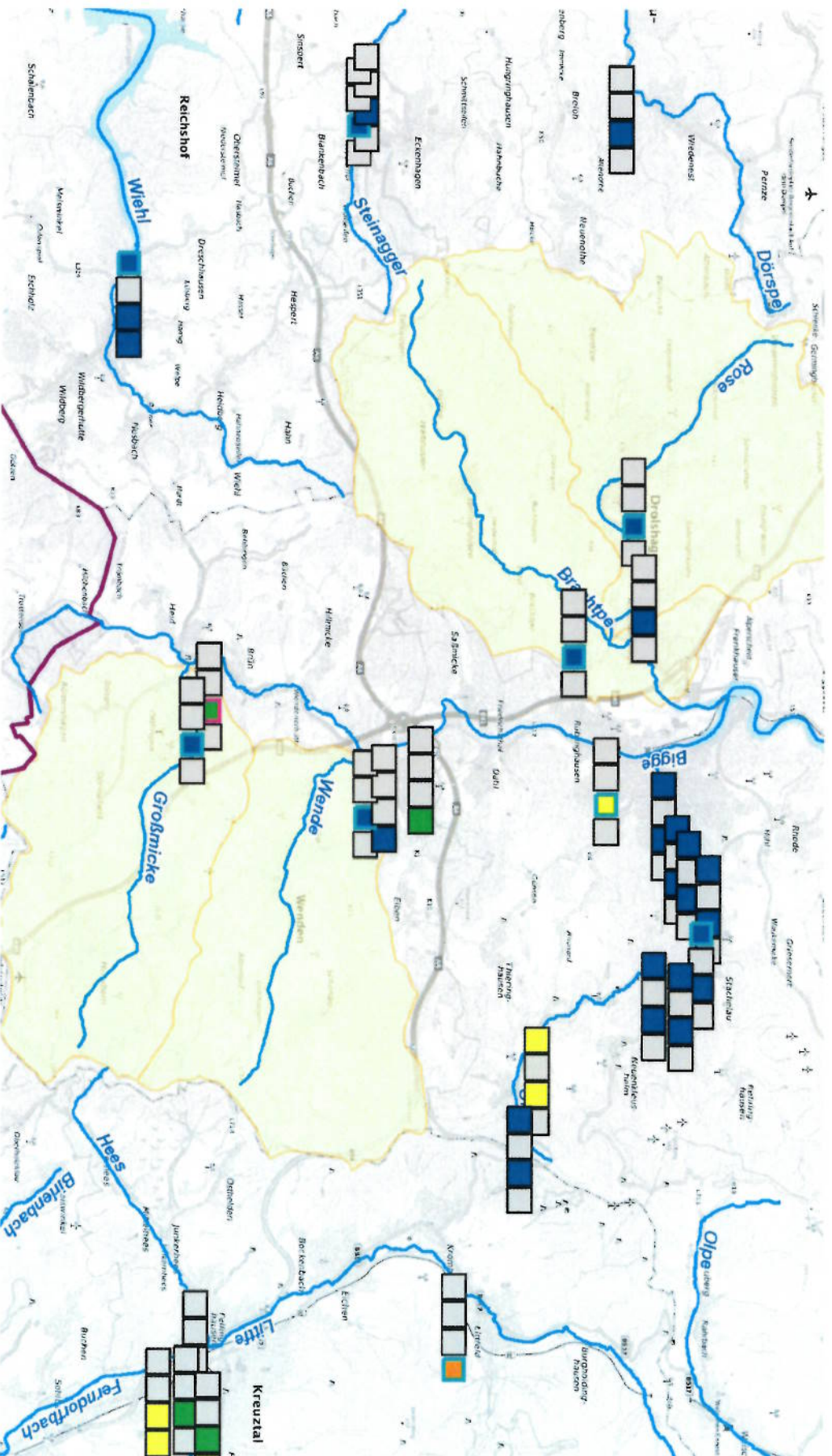


Datum 19.04.2021
Maßstab 1:100.000

5.000 Meter

Orthophosphat-P 4 Zyklus 2014 - 2019

Bezüglich der dargestellten Geodaten gelten die dem Impressum (www.elwasweb.nrw.de) zu entnehmenden Nutzungsbedingungen. Bei Verwendung der Kartendarstellungen ist ein Quellenvermerk gemäß den Nutzungsbedingungen im Impressum erkennbar anzugeben.



Datum 19.04.2021
Maßstab 1:100.000

5.000 Meter

Gesamtposphat-P 4.Zyklus 2015-2018

Bezüglich der dargestellten Geodaten gelten die dem Impressum (www.elwasweb.nrw.de) zu entnehmenden Nutzungsbedingungen. Bei Verwendung der Kartendarstellungen ist ein Quellenvermerk gemäß den Nutzungsbedingungen im Impressum erkennbar anzugeben.



Da bei den Messstellen unterschiedliche Jahre beprobt wurden, sind in der Abbildung insbesondere die Messstelle 432600 mit der Messstelle 432003 und die Messstelle 431928 mit der Messstelle 431930 vergleichbar.

Es ist festzuhalten, dass die im Gewässerverlauf der Bigge unten liegende Messstelle immer eine schlechtere Bewertung hat als die höher liegende. Daher ist es schlüssig, dass es in den dazwischen liegenden Abschnitten zu entsprechenden Phosphoreinleitungen kommt.

In die Bigge werden neben der Kläranlage Wenden weitere direkt einleitende Betriebe in ELWAS angezeigt:

Klärschlammdeponie Wenden; Ohm & Häner; Gebrüder Kemper GmbH + Co KG (zwei Einleitungsstellen)

Hinzu kommen noch die temporär einleitenden Mischwassereinleitungen

Einleitungsstellen



Kommunale Einleitungsstellen (Mischsystem)

